

Office de Tourisme de Challes-les-Eaux
1374 av. de Chambéry
73190 Challes-les-Eaux
Tél 04 79 72 86 19
www.ville-challesleseaux.com
ot@ville-challesleseaux.com

La sauvegarde de la nature est l'affaire de tous, nous comprenons sur vous

Les informations de cette carte sont données à titre indicatif et ne saurait engager la responsabilité des auteurs. Pour nous permettre d'améliorer ce guide vous pouvez nous faire part de vos remarques auprès de l'office de tourisme

- N° d'urgence européen : 112**
- pensez à emporter à boire
 - équipez-vous de chaussures adaptées à la marche
 - remportez tous vos déchets
 - respectez les clôtures et pâturages
 - ne troublez pas la tranquillité de la nature et respectez la faune et la flore
 - gardez vos chiens en laisse
 - ne touchez pas au ballissage, il est utile aux autres.

Amis randonneurs...

Balades et randonnées

autour de

- Challes-les-Eaux
- Barby
- St-Jeoire-Prieuré
- Curienne
- Chignin



Des sentiers à pratiquer en toutes saisons

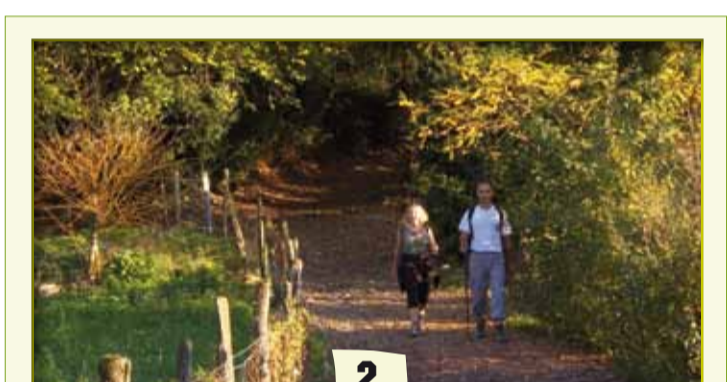


1
De château en château, la ville de Challes-les-Eaux
Durée : 1 h
Dénivelé : 20 m

Départ : Challes-les-Eaux / Office de Tourisme

Cette balade permet de découvrir quelques édifices historiques de Challes-les-Eaux.

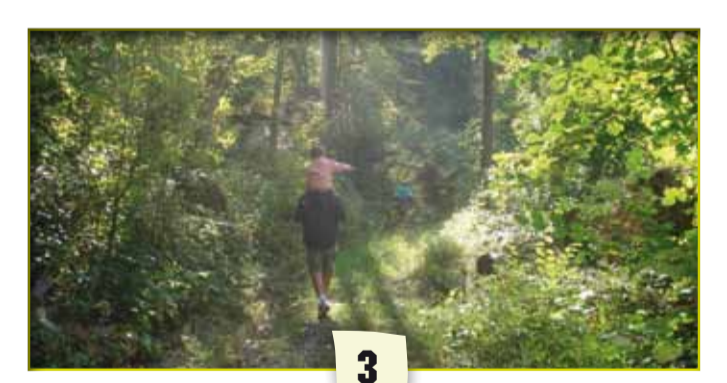
Se diriger vers le parc du casino et prendre l'allée cavalière qui permet d'arriver au parc de Triviers où se trouve le Château de Triviers. Traverser le parc et sortir par l'escalier à gauche du château en prenant la rue du Dr Rauge. On passe devant la cascade de la Furieuse, asséchée en été mais fort spectaculaire en cas de fortes précipitations. Suivre la rue derrière le casino pour rejoindre le parc thermal puis l'avenue des thermes et au rond-point la montée du Château jusqu'au Château des Comtes de Challes. Vous pouvez pénétrer dans la cour du château et visiter la chapelle dédiée à St Jacques de Compostelle. Redescendre vers les thermes et prendre à droite pour retrouver et traverser la RD1006. Monter entre la médiathèque et le lycée hôtelier. Sur la gauche on aperçoit le couvent des sœurs dominicaines. Continuer jusqu'à l'intersection et prendre à gauche la rue de l'ancienne mairie, témoin de la ville ancienne à travers les devantures en bois et le bassin couvert. Reprendre à gauche la rue Pillet pour retrouver l'office de tourisme.



2
Les balcons de Challes
Durée : 1 h 15
Dénivelé : 180 m

Départ : Challes-les-Eaux / Les Thermes

Monter vers le Château des Comtes de Challes. Prendre à droite la rue du Saint-Michel, puis le chemin du Chanet. A l'intersection prendre à gauche et suivre le sentier où l'on croise des ruches. En arrivant sur le chemin large au Chanet, le suivre en montant en direction du Mont-Saint-Michel. Au Suelot, prendre à droite puis au Grand Chanet, direction « sentier botanique ». A la prochaine intersection prendre le sentier de gauche à plat. En arrivant sur le sentier botanique, descendre jusqu'au réservoir de Triviers puis jusqu'au parc de Triviers, le traverser et prendre l'allée cavalière qui rejoint le casino et regagner les Thermes par le parc.



3
Le sentier botanique
Durée : 1 h 30
Dénivelé : 80 m

Départ : Challes-les-Eaux / parking Beauséjour

Ce parcours a été créé et est entretenu par l'Institut Médico Educatif de Challes-les-Eaux (IME). Rejoindre le casino et prendre l'allée cavalière à droite pour arriver dans le parc de Triviers. Contourner le petit étang, monter l'escalier à gauche du Château, et passer la porte qui donne sur la rue du Docteur Rauge. Continuer sur la droite. A l'intersection, prendre le chemin qui monte raide à gauche. Au bout de 50 mètres environ, prendre le chemin large à droite pour atteindre le réservoir de Triviers et le sentier botanique (chemin du Brulin). Suivre le balisage et revenir par le même parcours. **Variante** : on peut poursuivre le chemin au bout du parcours botanique jusqu'au ruisseau de la Boisserette, frais et agréable en été, ou jusqu'à St-Jeoire. Ce sentier est plus escarpé et caillouteux.



4
Le Mont Saint-Michel par Belvedere
Durée : 3 h 30
Dénivelé : 600 m

Départ : Challes-les-Eaux / Les Thermes

Monter vers le Château des Comtes de Challes et continuer tout droit jusqu'au bout de la route goudronnée. Tourner à droite et continuer toujours en montant sur le chemin principal en direction de la ferme de Belvedere. On passe devant la Pelouse sèche des Plantées (site « Natura 2000 » - panneau explicatif), où un banc permet de profiter d'un point de vue superbe. Continuer le sentier montant, pour passer devant la ferme de Belvedere (alt 620 m). Ne pas traverser les pâturages et suivre toujours le chemin principal. On atteint bientôt le col du Joueret où il faut prendre le chemin de droite, il reste 50mn d'efforts. Poursuivre le chemin qui devient étroit et sinueux et atteindre la Combe du Puits. Suivre l'itinéraire du Mont Saint-Michel qui rejoint un sentier large venant du hameau de Montmerlet. Le prendre sur la droite pour gagner le sommet en passant à côté de l'ancienne chapelle romane. Au sommet la Chapelle domine le panorama de la combe de Savoie et des massifs voisins. Retour par le même itinéraire.



5
Les pelouses sèches des Plantées
Durée : 1 h 30
Dénivelé : 200 m

Départ : Challes-les-Eaux / Les Thermes

Prendre la montée du château, passer devant le château des Comtes de Challes et continuer jusqu'au bout de la route goudronnée. Prendre à droite l'itinéraire du Mont St-Michel par la ferme de Belvedere, qui s'élève en lacets dans la forêt. A la pancarte « Combe des Camelots » continuer sur l'itinéraire du Mont St-Michel jusqu'à un panneau explicatif sur les pelouses sèches dans une épingle. Un banc permet de profiter de la vue sur l'aérodrome, le Granier et les contreforts de la Chartreuse. Redescendre jusqu'à la pancarte « Combe des Camelots » et prendre à droite pour rejoindre le chemin des Ruffines reliant Challes-les-Eaux à Barby. L'emprunter à gauche pour retrouver la route de départ.



6
Voie romaine et chemin des amoureux
Durée : 1 h 45
Dénivelé : 225 m

Départ : Challes-les-Eaux / Les Thermes

Monter en direction du Château des Comtes de Challes et continuer tout droit jusqu'au bout de la route goudronnée. Continuer le chemin des Ruffines qui la prolonge en direction de Barby par l'ancienne voie romaine puis toujours tout droit jusqu'à un panneau indiquant sur la gauche «Barby par chemin des amoureux»

Descendre et longer le champ, le sentier repart à droite. Après la descente, on parvient à une petite plateforme où se trouve un banc de pierre, lieu de rendez-vous des amoureux selon la légende. Entrer dans Barby et prendre à droite jusqu'à l'aire de retournement des véhicules puis pénétrer par la petite porte dans le Parc de Malatray (parcours botanique) et le traverser.

Continuer sur le trottoir pour arriver devant l'église. Prendre à droite la route du château, au virage près de la statue de la vierge,

puis continuer tout droit le chemin des Chavonnes. A l'arrivée sur la voie romaine (alt. 400 m) tourner à droite pour retourner en direction de Challes-les-Eaux.
Variante : Chemin des amoureux au départ de Barby.
De la place de l'église, traverser le parc de Malatray et sortir par la petite porte. Après le rond-point prendre à gauche le chemin des Amoureux. Poursuivre par le chemin des Chavonnes pour rejoindre la voie romaine, continuer jusqu'à la route du château et redescendre sur Barby.



7
Circuit de la Miat
Durée : 2 h 30
Dénivelé : 330 m

Départ : Barby / Eglise

Prendre la route du Château jusqu'au virage près de la statue de la vierge, continuer tout droit par le chemin des Chavonnes. Arrivé sur la voie romaine, prendre à gauche jusqu'au Sarto d'où démarre le chemin de la Miat. Le sentier pentu au départ, serpente à travers bois et passe à côté d'un banc qui permet de profiter du panorama. Bien plus haut, après le passage en épingle, on arrive au roc des Petits Essarts. Au croisement, descendre à gauche en suivant un large chemin rural. Puis quitter ce chemin pour partir à gauche. Au niveau du réservoir, traverser la route pour suivre le chemin qui descend en face pour retrouver la route RD11. Traverser le hameau de la Bâtie (ou passer devant le château) et suivre le chemin du Grand Verger pour rejoindre le point de départ.



8
La ferme des résistants
Durée : 2 h 30
Dénivelé : 340 m

Départ : Challes-les-Eaux / Les Thermes

Emprunter le même itinéraire de départ que le n°6. Au bout de la voie romaine prendre à droite le chemin de la Miat jusqu'au roc des Petits Essarts. Prendre à droite, en direction de la stèle du Maquis. Le chemin se rétrécit et devient pentu. Au panneau « chemin de la Parais » vous suivrez à droite Stèle du Maquis. Passer devant un vieux four qui fonctionnait encore au début du XXème siècle, avant d'arriver devant les fermes, actuellement en ruines, qui servirent de refuge aux maquisards. Pour le retour, revenir en arrière pour retrouver après le four, le chemin qui descend vers la gauche. Il s'enfoncé dans le bois, s'élargit et arrive devant la ferme de Belvedere. Continuer à descendre jusqu'à la route goudronnée et rejoindre les thermes. **Variante** : départ église de Barby (même départ que circuit de la Miat), retour par la voie romaine.



9
Le Mont Saint-Michel par Montmerlet
Durée : 1 h
Dénivelé : 90 m

Départ : Curienne / parking de Montmerlet

Cette balade familiale est accessible à tous, elle permet d'atteindre les chapelles du Mont Saint-Michel et d'admirer le panorama. Continuer la route qui mène au hameau de Montmerlet. Sur la place prendre le chemin à droite et le suivre toujours tout droit en gardant les directions « Mont-Saint-Michel ». Les ruines de l'ancienne chapelle romane sont visibles en bordure du sentier. Au bout du chemin, la nouvelle chapelle domine le Mont Saint-Michel et le superbe panorama sur l'agglomération chambérienne et la Chartreuse. Retour par le même itinéraire



10
Le Mont Saint-Michel par Curienne
Durée : 50 mn ou 2 h
Dénivelé : 70 m ou 200 m

Départ : Curienne / Eglise

Monter à gauche de l'église et prendre la première rue à droite jusqu'à la dernière maison. Emprunter le sentier qui s'élève à gauche perpendiculaire à la route. Le sentier contourne la motte castrale, témoin d'un habitat entre les IX^{ème} et X^{ème} siècles. Il rejoint le chemin arrivant de Challes-les-Eaux pour atteindre le croisement où l'on peut soit redescendre vers le village de Curienne soit poursuivre jusqu'au sommet du Mont St Michel en montant à droite (itinéraire n°4).



11
Le marais des Noux et la ferme de Ramée
Durée : 1 h
Dénivelé : 60 m

Départ : Challes-les-Eaux / Cimetière

Prendre à gauche du cimetière, le chemin de Buisson rond, et au bout de la rue à gauche le chemin de la Viager. Après les maisons, continuer jusqu'au 2ème chemin, prendre à droite. Puis juste avant la 1ère maison prendre à gauche et à nouveau à gauche pour rejoindre la ferme de Ramée. C'est une ferme en activité qui vous accueillera pour un repas ou un délicieux goûter. Revenir sur ses pas jusqu'au carrefour et continuer tout droit jusqu'à une intersection où il faut prendre le sentier à droite (balise) qui débouche sur le panneau explicatif du marais des Noux. Reprendre le chemin large à droite (à gauche on voit le marais des Noux). A la montée prendre à gauche pour arriver vers les habitations et suivre la rue des Baraques jusqu'à la RD5. Prendre à droite jusqu'au parking **Variante** : Départ St-Jeoire-Prieuré/Ferme de Ramée



12
Le Mont Ronjou
Durée : 1 h 30
Dénivelé : 170 m

Départ : Saint-Jeoire-Prieuré / Eglise

Suivre la route qui revient vers le rond-point, le long du nant de la Boisserette. Prendre le petit pont et remonter en direction de la Boisserette par un joli sentier ombragé. A la Boisserette, prendre à droite et traverser la route de Curienne en direction de Chignin. A 30m, quitter la route à droite sur un chemin à travers champs, puis toujours à droite, monter par un beau chemin en direction du Mont Ronjou. Pour le point de vue, suivre le plateau direction NO et prendre un petit sentier qui descend jusqu'à un éperon rocheux avec une superbe vue sur la vallée. Descendre en direction de Villard puis revenir sur Saint-Jeoire-Prieuré par un chemin au-dessus de l'église.

Site Natura 2000
Pour préserver le biotope remarquable des pelouses sèches, le site a été classé Natura 2000. Un sentier thématique avec des tables de lecture a été aménagé par le Parc naturel régional des Bauges pour permettre au visiteur de découvrir les richesses de la flore, de la faune et du patrimoine de ce territoire. Un livret explicatif complémentaire est en vente à l'office de tourisme.



13
Les tours de Chignin
Durée : 1 h
Dénivelé : 60 m

Départ : Chignin / Eglise

Prendre direction « Le Clos St Antheime », en légère montée et passer devant la statue de la « Vierge des champs et des vignes » sur la droite. Avant le clos st Antheime (privé) prendre à droite un chemin bétonné qui monte jusqu'à la première tour. Un panneau explicatif décrit l'histoire des tours. Suivre la crête, redescendre sur la route du Villard et revenir vers l'église.



14
Les coteaux de Chignin
Durée : 1 h 30
Dénivelé : 100 m

Départ : Chignin / Eglise

Se rendre au Viviers puis prendre à droite puis à gauche pour monter par un chemin bétonné. Au sommet de cette côte, un joli point de vue permet d'admirer le vignoble chignin et les tours. Prendre en direction d'une grosse maison isolée sur la gauche puis le bon chemin qui mène à Tormery. Possibilité de continuer cet itinéraire en direction de Montmélan, à travers les vignobles sous La Savoyarde avec retour par le même chemin. Revenir par Chignin village, le traverser en passant devant l'école et la mairie pour terminer cette jolie promenade. De nombreux bassins et lavoirs sont visibles au long de l'itinéraire (eau non contrôlée).

Un patrimoine à découvrir au fil des balades

Les thermes

La source sulfureuse a été découverte par hasard par le Docteur Domenget le 11 avril 1841. Il a fallu attendre 1874 pour que débute la construction d'un établissement thermal qui reçoit deux ans après les premiers « baigneurs », les curistes de l'époque. Ces eaux, les plus sulfurrées d'Europe, se révèlent d'une grande efficacité pour les soins en ORL et gynécologie.

Les chapelles du Mont Saint-Michel

Les ruines sont celles de l'ancienne chapelle romane du Mont-Saint-Michel, dont on ne connaît pas l'origine. Cette chapelle fut relativement grande (15 mètres par 5,40 mètres), avec fenêtres et clocher. Elle s'est définitivement effondrée en 1918. Pour la remplacer une nouvelle chapelle est construite au sommet en 1879 sur un plan octogonal de Lachenal, marbrier et sculpteur chambérien. Elle a été restaurée en 1981.

Le château des Comtes de Challes

Cette maison forte a été construite au 13ème siècle par la famille chevaleresque De Challes. Le château sera transformé en hôtel en 1860 lors de la création de la Société des Eaux Minérales de Challes. En 2002, il est rénové par la famille Trèves pour devenir un hôtel de charme 3***. La chapelle dédiée à St Jacques de Compostelle est ouverte au public.

Vignobles et Découvertes

Sur le territoire « Coeur de Savoie » qui s'étend entre Chambéry et Albertville, les vignobles AOC aux cépages uniques, Mondeuse, Jacquère, Altesse sont plantés sur les coteaux ensoleillés des massifs des Bauges et de la Chartreuse. Les viticulteurs et prestataires touristiques de ce territoire se sont regroupés autour de la valorisation touristique des vignobles et ont obtenu en août 2011 le label « Vignoble et Découvertes ». A Chignin des viticulteurs vous accueillent directement dans leur domaine pour vous faire découvrir leur production.

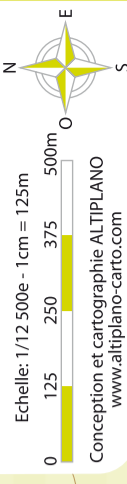
Eglise de Saint-Jeoire-Prieuré

Les derniers vestiges du Prieuré ayant disparu en 1939, il ne reste plus du vénérable établissement que l'église des 12-15ème siècles, dont la nef fut raccourcie à la fin du 18ème siècle et entièrement restaurée en 1970. Le souvenir des chanoines est marqué par un certain nombre de statues en bois polychrome du 15ème siècle ainsi que plusieurs œuvres classées (retable, tableaux, gisant), visibles à l'intérieur de l'église.



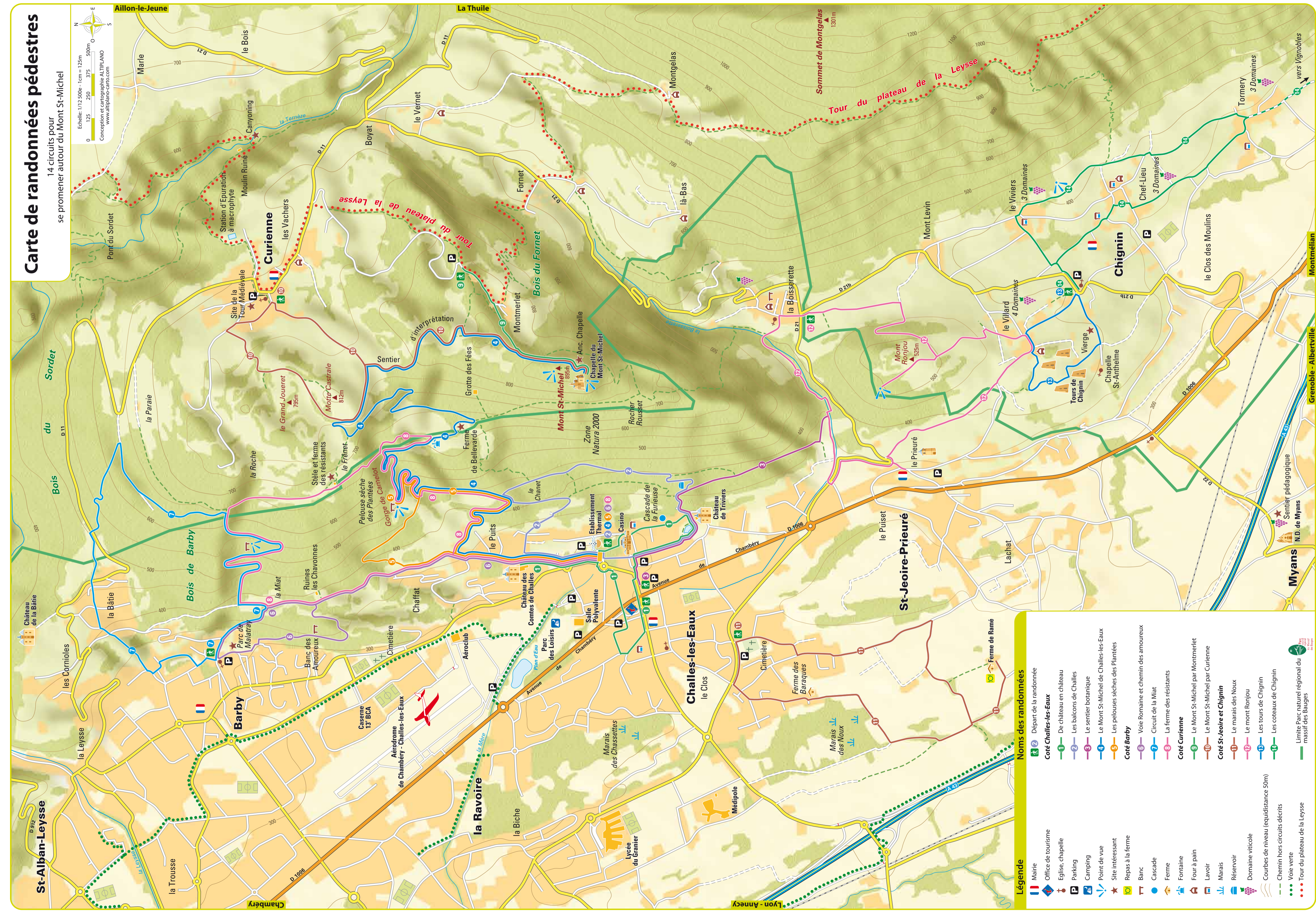
Carte de randonnées pédestres

14 circuits pour se promener autour du Mont St-Michel



Aillon-le-Jeune

La Thuile



Légende

- Mairie
- Office de tourisme
- Eglise, chapelle
- Parking
- Camping
- Point de vue
- Site intéressant
- Repas à la ferme
- Banc
- Cascade
- Ferme
- Fontaine
- Four à pain
- Lavoir
- Marais
- Réservoir
- Domaine viticole
- Courbes de niveau (équidistance 50m)
- Voie verte
- Tour du plateau de la Leysse

Noms des randonnées

- Départ de la randonnée
- Côté Challes-les-Eaux**
 - 1 De château en château
 - 2 Les balcons de Challes
 - 3 Le sentier botanique
- Côté Barbey**
 - 4 Le Mont St-Michel de Challes-les-Eaux
 - 5 Les pelouses sèches des Plantées
- Côté Curienne**
 - 6 Voie Romaine et chemin des amoureux
 - 7 Circuit de la Miat
 - 8 La ferme des résistants
- Côté St-Jeoire et Chignin**
 - 9 Le Mont St-Michel par Montermet
 - 10 Le Mont St-Michel par Curienne
 - 11 Le marais des Noux
 - 12 Le mont Rénjou
 - 13 Les tours de Chignin
 - 14 Les coteaux de Chignin
- Limite Parc naturel régional du massif des Bauges

